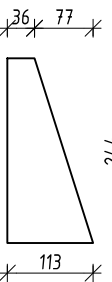
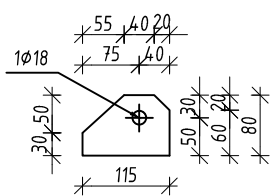


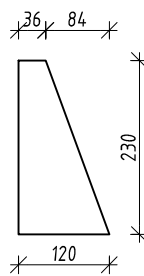
bl 2 Blacha 5x72
szt.8



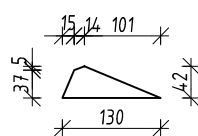
bl 3 Blacha 12x244
szt.8



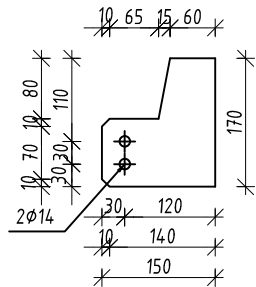
bl 4 Blacha 8x80
szt.28



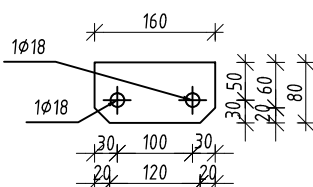
bl 6 Blacha 12x230
szt.8



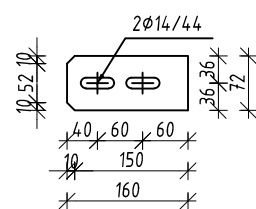
bl 7 Blacha 4x42
szt.32



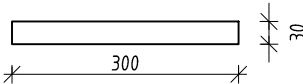
bl 9 Blacha 10x170
szt.16



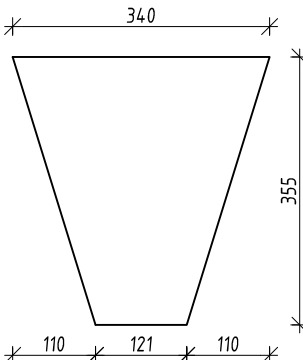
bl 11 Blacha 8x80
szt.6



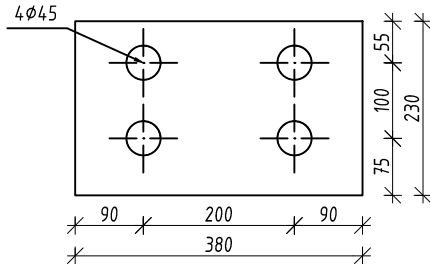
bl 12 Blacha 8x72
szt.4



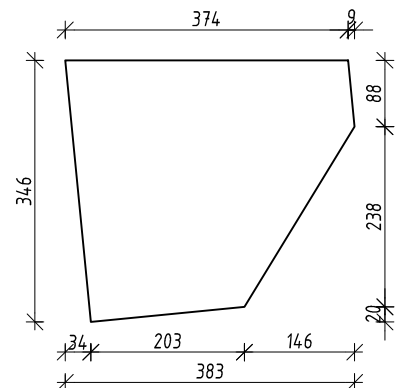
bl 13 Blacha 30x30
szt.8



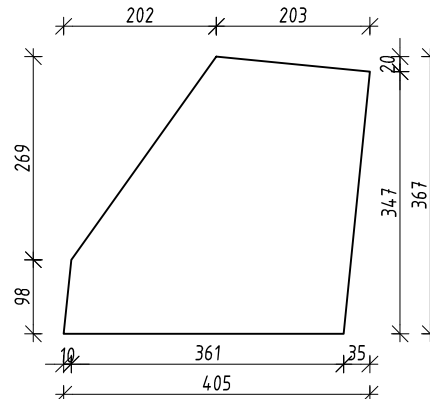
bl 14 Blacha 16x355
szt.8



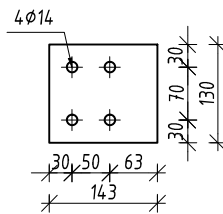
bl 15 Blacha 20x230
szt.8



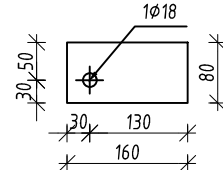
bl 16 Blacha 12x346
szt.4



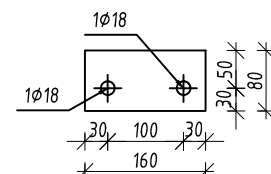
bl 17 Blacha 12x367
szt.4



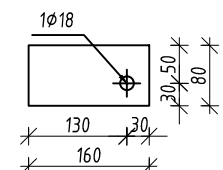
bl 24 Blacha 6x130
szt.24



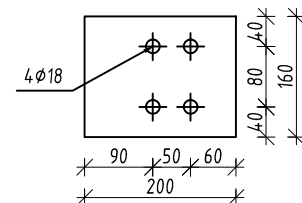
bl 25 Blacha 10x80
szt.2



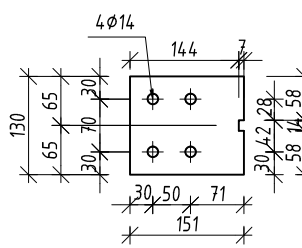
bl 26 Blacha 10x80
szt.6



bl 27 Blacha 10x80
szt.2



bl 28 Blacha 10x160
szt.48



bl 29 Blacha 6x130
szt.8

Zestawienie blach							
Pozycja	Przekrój	Gatunek	Liczba	Długość (mm)	Masa		
					Jednostkowa (kg/m)	Elementu (kg)	Całkowita (kg)
bl 2	Blacha 5x72	S 235	8	72,00		0,20	1,63
bl 3	Blacha 12x244	S 235	8	113,34		1,72	13,74
bl 4	Blacha 8x80	S 235	28	115,00		0,46	12,98
bl 6	Blacha 12x230	S 235	8	120,00		1,69	13,52
bl 7	Blacha 4x42	S 235	32	130,00		0,09	2,96
bl 9	Blacha 10x170	S 235	16	150,00		1,45	23,24
bl 11	Blacha 8x80	S 235	6	159,61		0,75	4,48
bl 12	Blacha 8x72	S 235	4	160,00		0,65	2,58
bl 13	Blacha 30x30	S 235	8	300,00		2,12	16,96
bl 14	Blacha 16x355	S 235	8	340,00		10,26	82,10
bl 15	Blacha 20x230	S 235	8	380,00		12,75	102,02
bl 16	Blacha 12x346	S 235	4	382,96		9,79	39,18
bl 17	Blacha 12x367	S 235	4	405,18		10,51	42,05
bl 24	Blacha 6x130	S 235	24	143,00		0,85	20,34
bl 25	Blacha 10x80	S 235	2	159,54		0,98	1,97
bl 26	Blacha 10x80	S 235	6	159,54		0,96	5,78
bl 27	Blacha 10x80	S 235	2	159,54		0,98	1,97
bl 28	Blacha 10x160	S 235	48	200,00		2,43	116,54
bl 29	Blacha 6x130	S 235	8	151,00		0,89	7,14
Masa łączna elementów (kg)							511,16



MP ENGINEERING SP. z o.o.
ul. J. Waszyngtona 24/427
15-281 Białystok,
Tel. 503 341 905
m.p.engineering@mpe.com.pl

OBIEKT:	PRZEBUDOWA I ROZBUDOWA BUDYNKU KONTROLI FITO-SANITARNEJ NA POTRZEBY PAŃSTWOWEJ GRANICZNEJ INSPEKCJI SANITARNEJ NA MDPG W KUŹNICY BIAŁOSTOCKIEJ	NR RYS. FAZA REV. 15KS PW A
TEMAT:	BLACHY	DATA: 23.08.2018
INWESTOR:	Wojewoda Podlaski ul. Mickiewicza 3 15-213 Białystok	SKALA: 1:10
BRANŻA:	Konstrukcja	nr upr. podpis
PROJEKTANT KONSTRUKCJI	mgr inż. Maciej Podbielski	PDL/0069/POOK/08
WSPÓŁPRACA:	mgr inż. Kinga Piotrowska	---
	mgr inż. Marek Chomaniuk	---
SPRAWDZAJĄCY:	mgr inż. Marcin Palenceusz	PDL/0005/PWOK/11